



DEMO IMMOBILIEN

Immobilien-Exposé

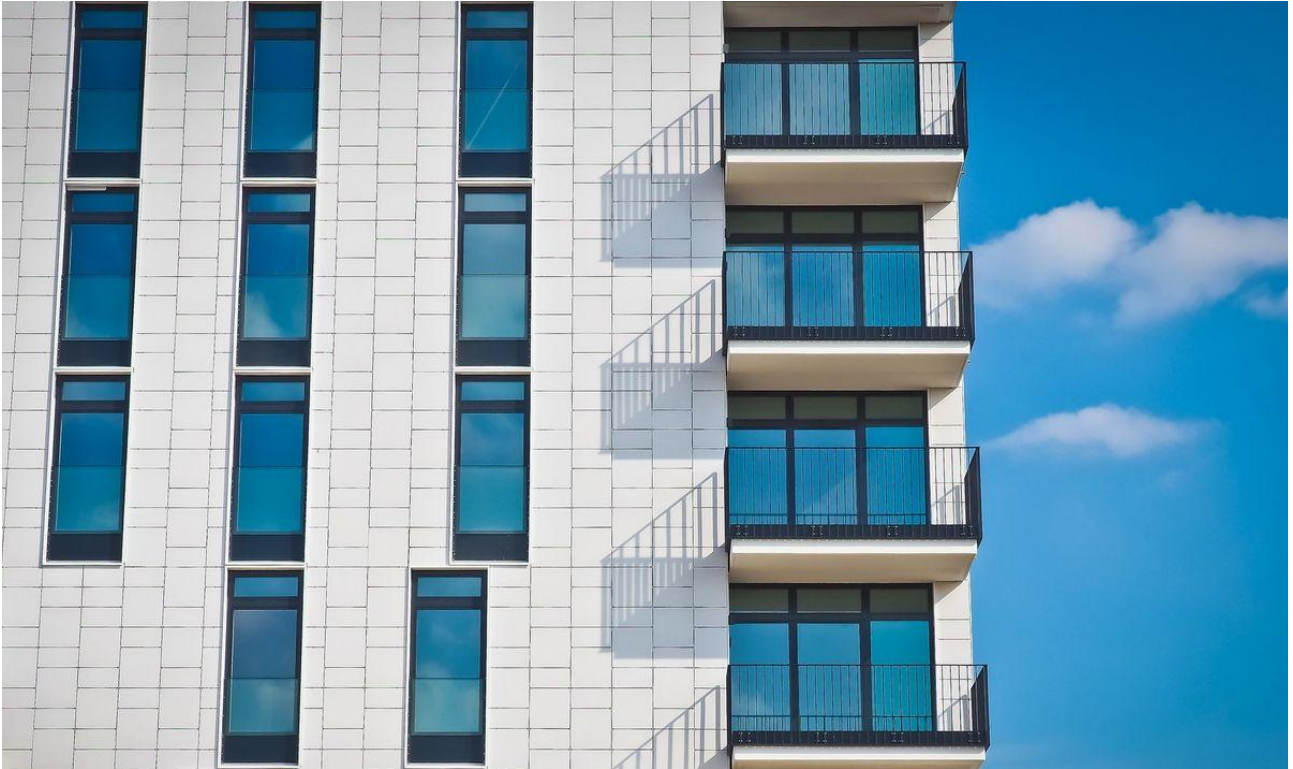
Mietwohnung mit Weitblick im Zentrum von Geldern

Objekt-Nr.:

10

Etagenwohnung zur Miete

in 47608 Geldern



Details

Zur Miete

Kaltmiete

600 €

Nebenkosten

150 €

Wohnfläche

ca. 90 m²

Zimmer

2

Etage

4

Schlafzimmer

1

Badezimmer

1

Balkone

1

Fahrradstahl

Personen

Beschreibung

Ut wisi enim ad minim veniam, quis nostrud exerci tation ullamcorper suscipit lobortis nisl ut aliquip ex ea commodo consequat. Duis autem vel eum iriure dolor in hendrerit in vulputate velit esse molestie consequat, vel illum dolore eu feugiat nulla facilisis at vero eros et accumsan et iusto odio dignissim qui blandit praesent luptatum zzril delenit augue dui dolore te feugait nulla facilisi.

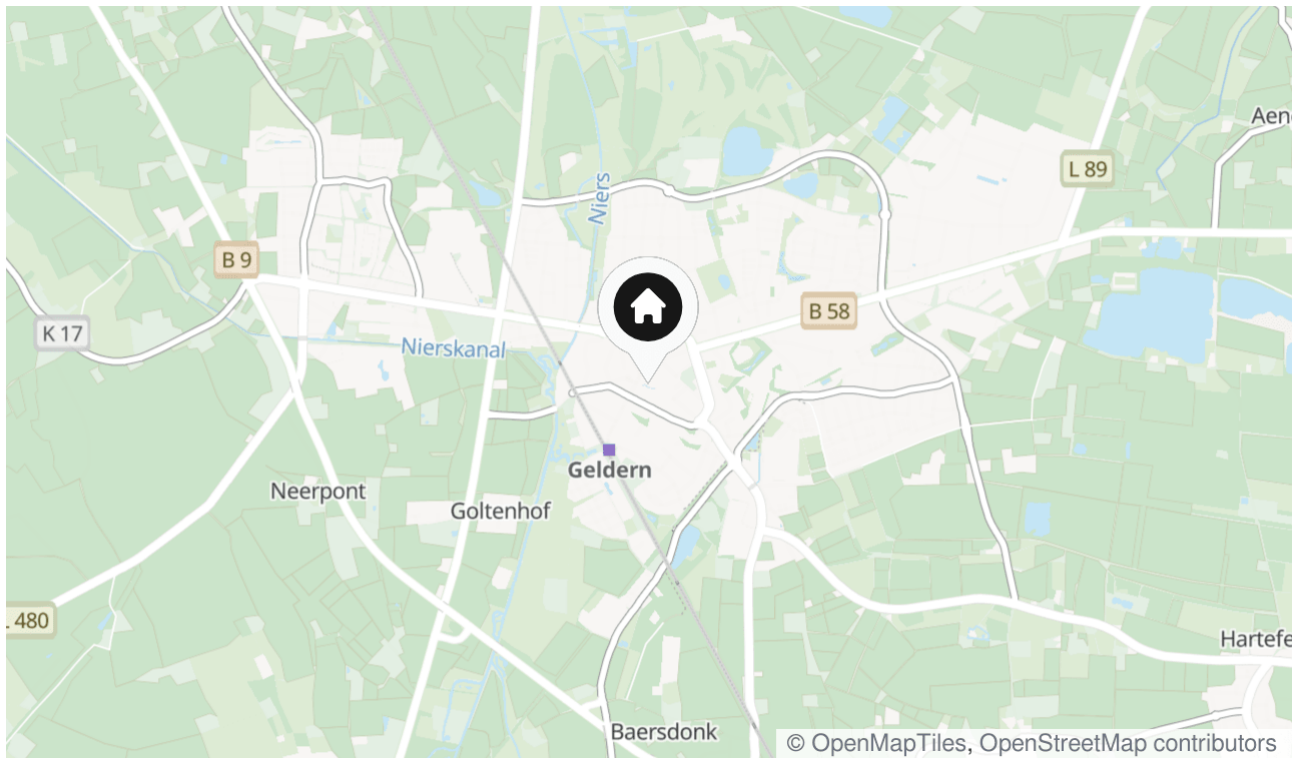
Ausstattung

Edio dignissim qui blandit praesent luptatum zzril delenit augue dui dolore te feugait nulla facilisi.

Lage & Umgebung

47608 Geldern

Saccumsan et iusto odio dignissim qui blandit praesent luptatum zzril delenit augue dui dolore te feugait nulla facilisi.



Die Karte zeigt den ungefähren Standort der Immobilie.

Energieausweis

Energieausweistyp

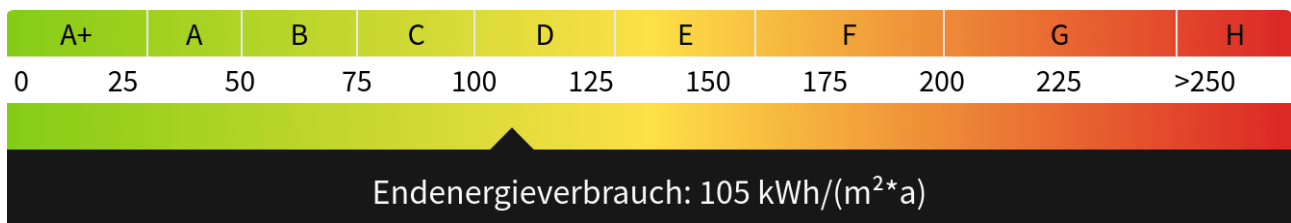
Verbrauch

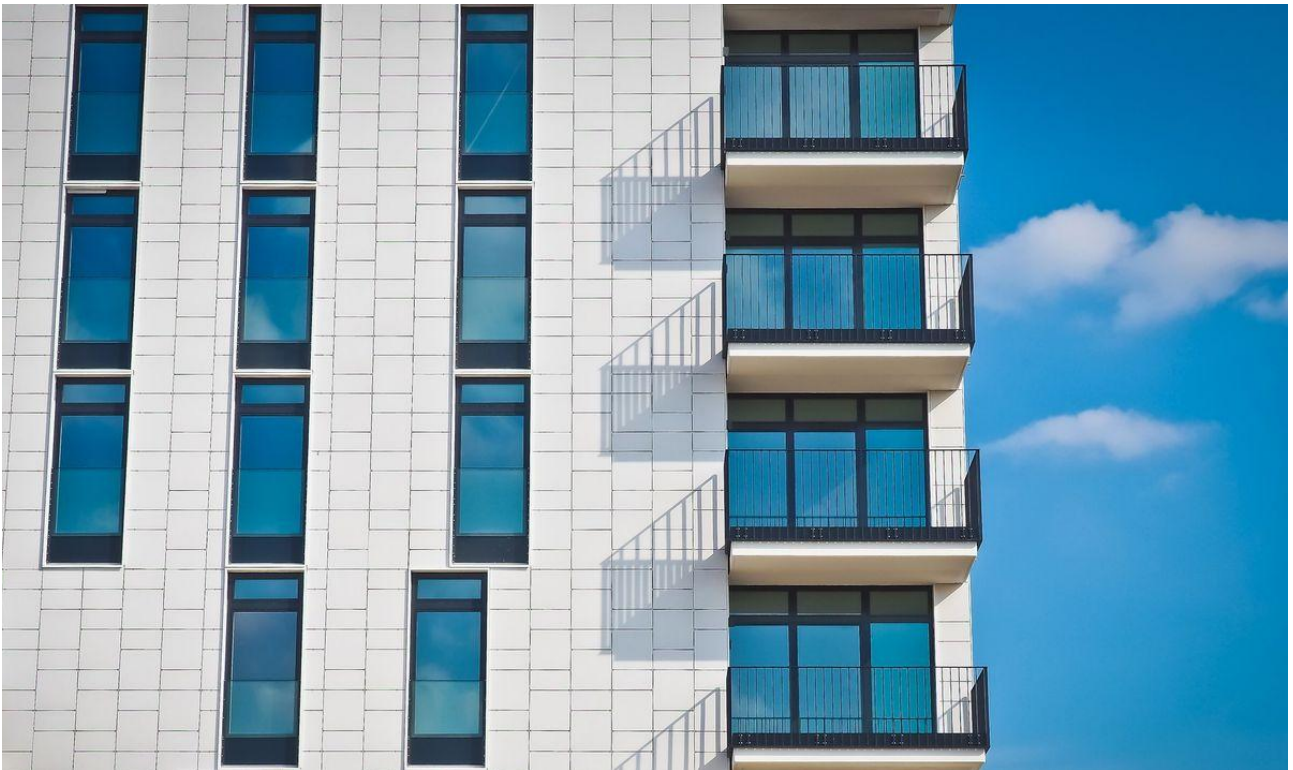
Energieausweis gültig bis
19.03.2030

Endenergieverbrauch
105 kWh/(m²*a)

Energieeffizienzklasse
C

Befeuerungsart
Gas





architecture-1719526_1920



bedroom-527645_1920



bathroom-1940171_1920



living-room-527646_1920



Kontakt

Screenwork GbR

Sankt-Bernardin-Straße 8
47608 Geldern
Telefon: 0283113060
E-Mail: support@screenwork.de

Ihr Ansprechpartner

Sabine Götz

Impressum

demo1.homepage.immobilien/impressum/

Besuchen Sie uns im Internet

demo1.homepage.immobilien

